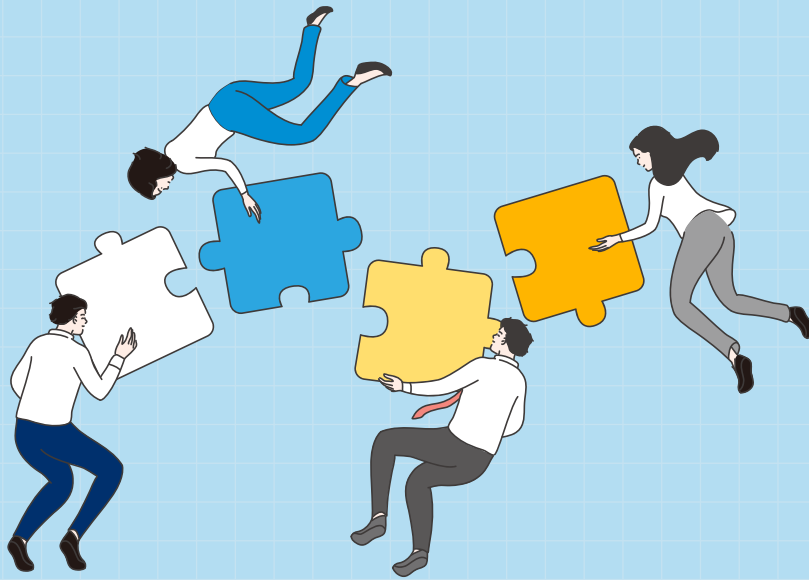


www.humanrights.go.kr

2022년 인권의식실태조사



조사대상

전국 9,000가구의 만19세 이상 성인 16,148명

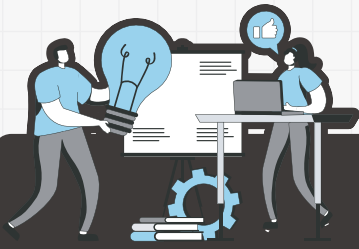
조사대상

일대일 면접조사(단, 유치조사/웹-모바일 조사를 병행)

조사대상

2022년 7월 1일(금) ~ 9월 16일(금)

지난 1년 전 대비 우리나라의 인권 상황에 대한 우리 국민의 평가는?



좋아지고 있다

비슷하다

나빠지고 있다



36.8%

43.1%

20.1%



36.3%

54.5%

9.3%

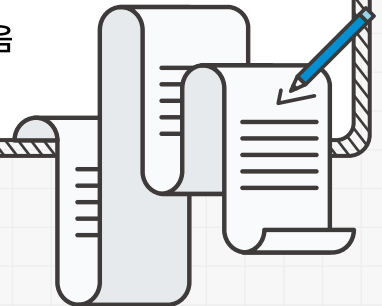


31.2%

59.5%

9.3%

우리나라 인권상황은 1년 전과 비교하여 **비슷하다(59.5%)**는 응답이 가장 많음
- 전년 대비 '좋아지고 있다' 5.1%p 감소, '나빠지고 있다' 응답은 같은 수준 유지

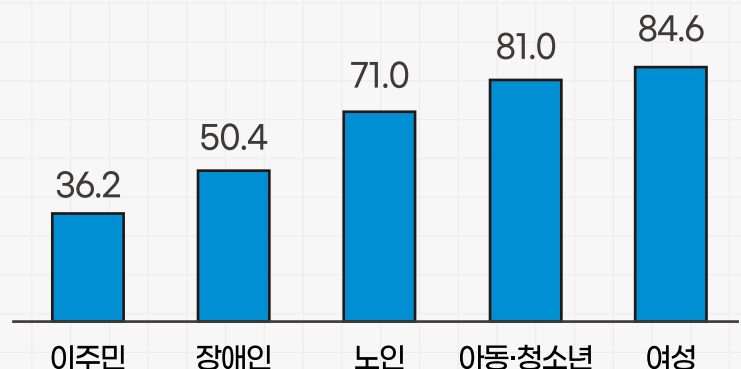


.....

사회적 약자/소수자 인권 존중도

사회적약자/소수자 인권
'존중받는다'

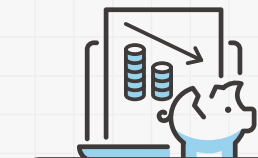
52.8%



*존중된다(매우 존중된다+존중되는 편이다) 값 표기

우리나라 인권침해와 차별의 상황은?

인권침해 차별 취약집단



경제적 빈곤층

38.2%



장애인

33.7%



이주민

20.3%



학력/학벌

16.6%



노인

16.6%

인권침해 차별이 발생하기 쉬운 상황

(단위: %)



경찰/검찰 조사나 수사를 받을 때

34.8



보호시설(요양원, 장애인시설 등)에서 생활할 때

30.4



직장 생활할 때(구직/취업 포함)

21.4



인권교육에 대한 우리 국민의 생각은 어떨까요?

인권교육이 필요한 대상

31.0%

국가기관/지자체/
공공기관



28.0%

검찰/경찰/
법원



26.5%

교육기관



19.3%

복지시설



인권교육이 시급한 주제



장애인
인권

31.1%



노동
인권

30.1%



혐오/차별
예방

29.9%



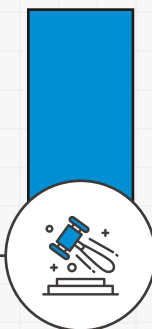
집단
거주시설

29.6%

인권보호와 증진, 차별 해소에 효과적인 방법

(단위: %)

54.5



인권 보호 법률이나
제도 마련

43.0



인권침해 및 차별행위
적극 조사·대응

41.7



인권 보호와 존중을 위한
개인의 노력